

7・8・9月 あさひむらの観光情報が満載!!

2024

夏号

vol.84

もっせ・Do!

もっせ・Do!とは…
あさひむらの方言
“もっせどや〜”と英語の
“Let's Do It!(やろうよ)”を
かけ合わせた造語です。

7/6土
~10/20日

文化創造館 特別企画展 恐竜大集合!
パキケファロサウルス月上陸!

お問い合わせ

道の駅「月山」月山あさひ博物村
☎ 0235-53-3411



営業中

オートキャンプ場オープン!

料金

オートキャンプサイト 1区画
1泊 4,200円~
フリーキャンプサイト
1泊 2,600円~
NEW! ソロキャンプ
1泊 2,100円

お問い合わせ

月山あさひサンチュアパーク
☎ 0235-54-6606

8/15木

湯殿山神社本宮祭

時間 11:00~
場所 湯殿山神社本宮



お問い合わせ

湯殿山神社本宮
☎ 0235-54-6133



P2 ~ P3 あさひむら夏のイベントマップ・あさひの山やま

P4 旬の味覚満喫! / 山船頭人と歩く六十里越街道スケジュール / 会員紹介

見て・遊んで・食べて・学べる大自然のぬくもりをお届け!!

あさひむら夏のイベントマップ

F 道の駅「月山」月山あさひ博物館「文化創造館」

-文化創造館 特別企画展-
恐竜大集合 7/6 (土) ▶ 10/20 (日)
パキケファロサウルス
月山上陸! <自由研究にもオススメ!

頭突き恐竜として有名なパキケファロサウルスや、素早い動きでえものを襲っていたと考えられるドロマエオサウルスなどの全身骨格を展示します。大迫力の恐竜に会いにきてね!
 ●時間/10:00~16:00 ※月/火曜日休館
 ●場所/道の駅「月山」月山あさひ博物館 文化創造館
 ●料金/大人700円 小中学生500円 幼児(3歳以上)300円

ボルダリングしませんか?

ホールドをたよりに手と足だけで壁を登る大人気のボルダリング。動きやすい服装なら手ぶらで来て大丈夫です!
 ●場所/道の駅「月山」梵字の蔵
 ●料金/30分お試し体験(シューズ無料) 平日500円 土日祝800円

お問合せ/月山あさひ博物館 ☎0235-53-3411
 営業時間/9:00~17:00

H **湯殿山神社本宮**
8/15 (木) **湯殿山神社本宮祭**
 お問合せ/湯殿山神社本宮 ☎0235-54-6133

写真撮影禁止、参拝は土足厳禁という厳しい戒めで知られる、湯殿山神社本宮の大祭です。皆さまの除災招福を御祈願します。
 ●時間/11:00~
 ●場所/湯殿山神社本宮



G **~夏やすみ自然教室~** 7/20 (土)
 自然の中で思いっきり遊ぼう!
 要予約 ●ピザ焼き体験 800円
 ●まきまきパン焼き体験 800円
 ●タイダイ染め大人1500円・子ども1,000円
 ●スラックライン、スケートランプ 100円
 予約不要 ●星空観察
 ●夏野菜もぎとり体験
 ●トランポリン 500円
 ★オートキャンプサイト1区画 1泊 4,200円~
 ●営業時間/9:00~17:00
 お問合せ/月山あさひサンプラザ ☎0235-54-6606



これから登山をする方へ
 ①高山植物は絶対に採らないでください。
 ②登山の際は天候を見ながら登山計画を立て、時間に余裕を持って、無理せず必ず笑顔で下山しましょう。
 ③虫よけ、熊よけ対策万全に。飲み水、非常食、雨具を必ず持参。山歩きしやすい服装、登山靴、長靴など滑らない靴で登山しましょう。

I **タキタロウ公園オートキャンプ場**
 宿泊利用料金
 ●クルマ/2,000円(1台)
 日帰りは300円(1人)
 ●バイク/ 500円(1人)
 ※タキタロウ館で受付しています。
 タキタロウ館 渓流つりばり
 [貸しつりざお料金] 1本:550円(餌付き)1人3匹まで
 ★釣った魚はその場で焼いて食べられますよ! 1匹:200円
 お問合せ/タキタロウ館 ☎0235-55-2452

登山に便利! 朝日地域夏季登山タクシー運行!
 エスモール・鶴岡市朝日庁舎・泡漬ガムを結び完全予約制あいのリタクシーを運行します。
 運行時間など右記二次元コードからご確認ください。
 朝日連峰登山口案内所:旅館 朝日屋 ☎0235-55-2233

夏山に登ろう!! 8/11(日)は「山の日」あさひの山やま

A **月山 (1984m)** **湯殿山登山口編** やまがた百名山
 Level 中級者向き 所要時間 約3時間10分
 登山期間 6月下旬~9月下旬(開山祭7月1日)
 霊山、修験の山。月光坂の石坂と連続する鉄梯子は手応えあり!頑張って登り切れば思い出に残る最高の登山になること間違いなし。
 花情報 クロユリ6/下~7/上・ヒナウスユキソウ7/下など。
 Point 山頂に咲く「クロユリの群生」は国内でも屈指のもの!

B **摩耶山 (1019.7m)** **倉沢登山口編** やまがた百名山
 Level 上級者向き 所要時間 約3時間
 登山期間 6月中旬~10月下旬
 摩耶連山の主峰。急傾斜が連続し非常に危険な山。登山道に慣れた方と一緒に登山しましょう。山頂から温海地域の越沢・関川登山口にも下山できます。
 花情報 ヒメサユリ6/中・ギンリョウソウ6/中など。
 Point 岩峰をひた登る摩耶山はアルペンの醍醐味!
 管理:摩耶山観光協会

C **湯ノ沢岳 (963.9m)** **湯ノ沢登山口編** やまがた百名山
 Level 中級者向き 所要時間 約2時間20分
 登山期間 5月中旬~11月上旬
 急峻な一面とブナの森の豊かさを備えた山。水場がほとんど無いため水を十分に用意しましょう。
 花情報 イワカガミ 5/中・イワウチワ 5/中など。
 Point 高度が上がるごとに拓がる眺めは格別。
 管理:湯ノ沢観光協会

D **大鳥池 (966m)** **おとりひけ**
 Level 初級者 所要時間 約2時間30分
 幻の巨大魚「タキタロウ」が棲むといわれる高山湖(最大水深68m)。
 E **以東岳 (1771.4m)** **いとうだけ**
 Level 中級者 所要時間 約3時間30分
 登山期間 6月下旬~10月中旬
 大鳥池を眼下に望む朝日連峰北端の秀峰。以東岳へは大鳥小屋に一泊し、朝早くからの登山で頂上をめざそう!三角峰を過ぎると、お花畑が広がります。
 ご協力お願いいたします。
 大鳥池小屋・以東岳小屋協力金.....2,000円
 花情報 ニッコウキスゲ7/上~中・ヒメサユリ6/下~7/上・ハクサンチドリ6/下~7/上など。
 Point 以東岳山頂には主峰大朝日岳に劣らぬ大展望が待っている!
 朝日連峰登山口案内所:旅館 朝日屋 ☎0235-55-2233

日本一遅い山開き 湯ノ沢岳山開き登山 7/21 (日)
 ●7:00集合、16:00下山予定 ●集合場所/湯ノ沢岳登山口
 ●持ち物/昼食・飲み物・登山のできる服装と靴、着替え等
 ※登山の申込は不要。参加者個人で保険など加入してください。

産直あさひ・グー

お問い合わせ先

産直あさひ・グー ☎0235-58-1455 9:00~17:00

やまのごっつおまつり

日時/7/21(日)、9/7(土) 10:30~14:00



山の恵と旬の食材を使った、朝日地域のお母さん達の心のこもった「ごっつお(料理)」を1皿120円(税込)。バイキング形式です。(お持ち帰りでお楽しみください)

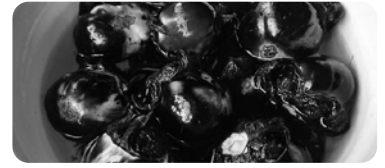
1皿 120円

いよいよ 沖田なすの 浅漬け登場!

季節の味を みんなで味わてのお〜♡



皆さまお待ちかねの「沖田なす」をたくさん植えました。夏から秋にかけて超薄皮のなす漬けをお楽しみください!



朝日地域の 特産品が勢揃い!

笹巻、とちもち、とちあられ、枝豆等夏野菜、ブルーベリー など

大好評 販売中!!

7月8月9月 産直カレンダー

※天候により時期は変更されますので、予めお問合せください。

取扱い野菜	天然月山筍	赤みず・青みず	沖田なす	夏秋きゅうり	トンビマイタケ	舞茸
取扱い時期	~7月中旬まで	~7月下旬まで	10月まで	7月中旬~10月まで	8月中旬	9月中旬~
産直あさひ・グー ☎ 0235-58-1455	○	○	○	○	○	○
湯殿山直売所 ☎ 0235-54-6533	—	—	—	—	—	○

2024 8月~9月 山船頭人と歩く六十里越街道スケジュール

期日	山の日金画 8/11日	9/14土	9/15日	9/16月祝
企画名	生まれ変わりの旅・悠久の歴史を超える時間 千二百年の歴史街道でタイムトリップ 定員 20名 申込み受付開始日 6月1日(先着順・定員になり次第締切)	『ゆどの詣で』を体感する歴史旅 六十里越街道全行程を歩く 定員 25名 申込み受付開始日 7月1日(先着順・定員になり次第締切)		★3日間通して参加される方を優先いたします。 ※空きがあれば1日、2日間のみ参加可。●宿泊先紹介します。
コース	田麦保~独鈷茶屋跡~大掘抜~細越峠~湯殿山本宮(特別祈禱) 約9km・標高差660m	松根~本明寺~連達寺・大日坊~皇壇ノ杉~田麦荘 約11km・標高差400m	田麦保~弘法茶屋跡~護身仏茶屋跡~湯殿山本宮(特別祈禱) 約9km・標高差660m	湯殿山有料道路~雨池~大岫峠~焼山尾根~志津(温泉付) 約9km・標高差340m
特長	白装束に身を包み湯殿山神社本宮を目指します。(特別参拝・御祈禱あり)	山形県指定天然記念物"皇壇の杉"や即身仏を拝観します。	ブナの自然美を満喫できるコース。湯殿山神社本宮にて御祈禱を行います。	ブナ原生林の中、かつて出羽三山参詣でにぎわった宿場町月山志津温泉を目指します。
参加費	3,500円 (弁当(昼食)・特製山菜汁・ガイド料・祈禱料・おいずり代 他)	3,000円 (即身仏拝観料・おいずり代・ガイド料・保険料 他)	3,800円 (湯殿山特別祈禱料・参拝バス代、おいずり代・ガイド料・保険料 他)	2,300円 (入湯料・お茶代・ガイド料・保険料 他)
お問合せ・お申込先	アルゴディア研究会 ☎0235-53-3411	あさひむら観光協会 ☎0235-53-3411		

あさひむら観光協会 会員紹介

そば処ななかまど亭/ 民宿ななかまど



霊峰月山の景色を眺めながら楽しめる月山の美味しい万年雪がとけた雪溶け水で打上げる石臼挽き絶品手打ち蕎麦!ゲソ天蕎麦もオススメです。是非ご賞味ください。又、「民宿ななかまど」では宿泊のご予約を承っております。

- 営業時間/11:00~14:00
- 定休日/火曜日
- 住所/山形県田麦保字清水水尻12-6
- 電話/0235-54-6328

不動山 本明寺



真言宗の祈禱寺で、庄内藩・酒井家の祈禱寺とされてきました。祀られている即身仏、本明海上人によって延宝元年(1673年)に開山されました。商売繁盛・交通安全・病気平癒・安産成就など様々なご祈禱を行っています。

- 拝観時期・時間/4月~12月
※不定休 9:00~16:00
- 料金/500円 ※高校生以下無料
- ご祈禱・参拝予約/0235-53-2269(要予約)

